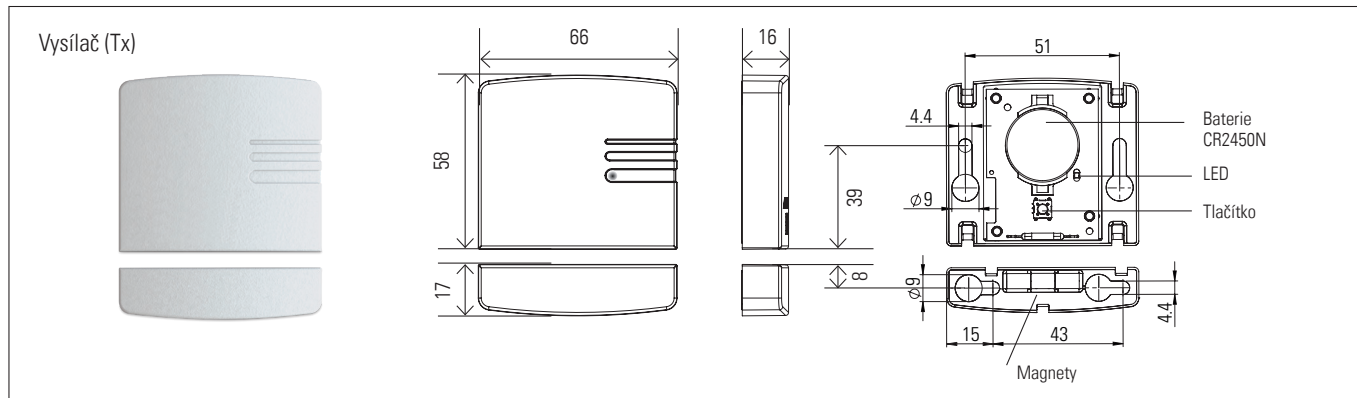


XRF-TW

Vysílač pro integrované dveře pro XRF bezdrátový přenos

Překlad originálního návodu k použití

Účel použití: Monitorování integrovaných dveří v průmyslových vratech v kombinaci s přijímačem XRF



Bezpečnostní pokyny

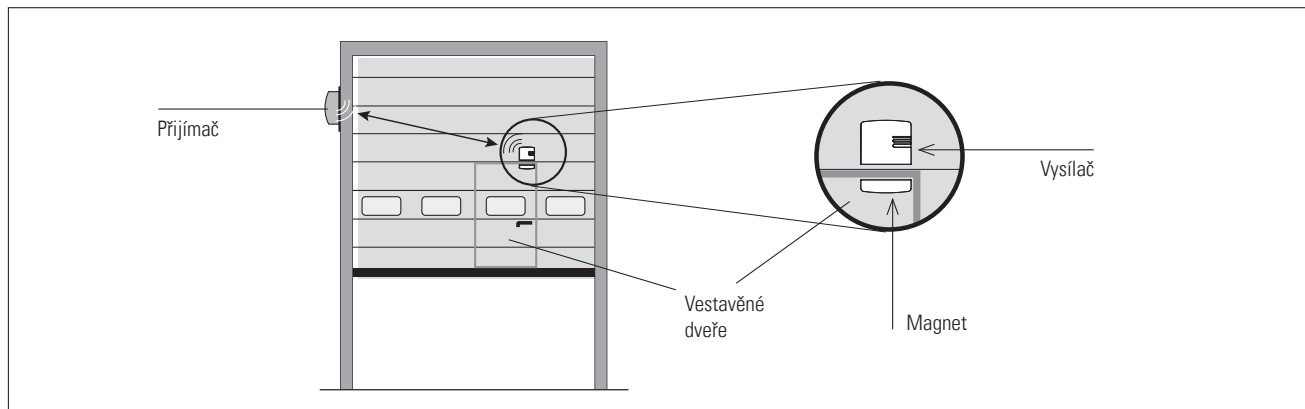


- Tento návod k obsluze si pečlivě přečtěte před uvedením zařízení do provozu a uschovejte jej pro budoucí potřebu.
- Nepoužívejte tento výrobek jinak než pro určené použití.
- Zařízení smí instalovat a inicializovat pouze vyškolený a kvalifikovaný personál.
- Změny nebo opravy hardwaru/software mohou provádět pouze autorizovaní pracovníci výrobního závodu.
- Nedodržení těchto bezpečnostních opatření může způsobit poškození senzoru nebo věcné škody, vážné nebo smrtelné zranění osob.
- Výrobce zařízení je zodpovědný za to, že provede posouzení rizika a nainstaluje systém v souladu s platnými lokálními, vnitrostátními a mezinárodními předpisy a bezpečnostními normami, předpisy a zákony a rovněž v příslušných případech se směrnici 2006/42/ES o strojních zařízeních.
- Bezpečnostní funkce vašeho použití vždy berte v úvahu jako celek, nikdy ne pouze ve vztahu k některé jednotlivé části systému.
- Instalující osoba je odpovědná za testování systému, aby se ujistila, že systém splňuje všechny platné bezpečnostní normy.
- Bezpečnostní zařízení, která jsou klasifikována jako kategorie 2 podle normy EN ISO 13849-1, musí být pravidelně testována – minimálně jednou za cyklus.
- Pokud není bezpečnostní zařízení provozně aktivováno alespoň jednou za rok, musí jej obsluha alespoň jednou ročně zkontrolovat ručně.
- Dodržujte všechny příslušné místní předpisy upravující elektrickou bezpečnost.
- Chraňte přístroj krytem před kontaminací nebo agresivním prostředím.
- Toto zařízení obsahuje baterie.
- Při likvidaci baterií dodržujte místní předpisy.
- Po přístupu do vnitřku zařízení se ujistěte, že kryt/ochranné těsnění je pevně uzavřeno, aby bylo dosaženo stanovené ochranné třídy.

1 Běžné použití

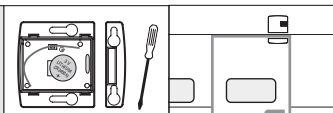
1.1 Průmyslová vrata s vestavěnými dveřmi

Vysílač pro monitorování vestavěných dveří pro zastavení vrat, když jsou vestavěné dveře otevřené.

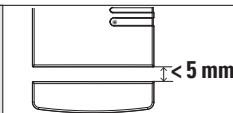


2 Montáž a nastavení

Namontujte vysílač a magnet



Poznámka: Vzdálenost mezi magnetem / vysílačem, když jsou dveře zavřené

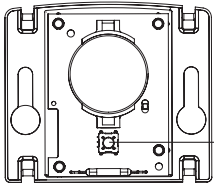


Vestavěné dveře ve správné poloze
případně přidejte podložku

3 Párování

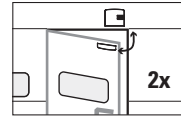
Párování je možné s otevřeným krytem nebo později, když je zařízení namontované.

3.1.a Párování s otevřeným krytem



Po zahájení párování na vysílači:
Stiskněte tlačítko

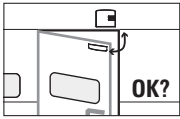
3.1.a Párování u namontovaného zařízení



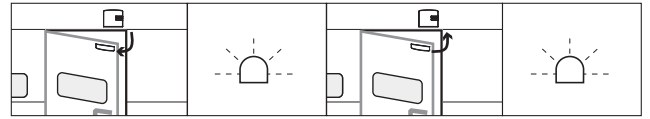
Po zahájení párování na vysílači:
Otevřením dveří dvakrát do 2 sekund.

Další podrobnosti viz. příručka přijímače

3.2 Kontrola funkčnosti



Zkontrolujte fungování otevřením vestavěných dveří



Bliká červená

Bliká červená

Zastaví se vrata při otevření integrovaných dveří

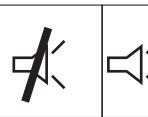
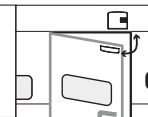
4 Řešení problémů

4.1 Výstražný ukazatel pro nízké napětí baterie



Každou minutu

Chcete-li zjistit, který vysílač má nízké napětí baterie: Stiskněte jednotlivé lišty a otevřete / zavřete vestavěné dveře.



Baterie v pořádku

Baterie má poruchu

4.2 Výměna baterie

- 1 Otevřete přihrádku zatažením za kryt
- 2 Odstraňte baterii
- 3 Vložte novou baterii

- 4 Zavřete kryt
- 5 Zlikvidujte baterii v souladu s místními předpisy

① Použijte typ CR2450N, protože CR2450 nemá vhodné rozměry.

5 Technické údaje

Vysílač	
Vstup	Magnetický spínač
Napájení baterií	1× lithiová 3 V (CR2450N)
Životnost baterie	až 1.2 roky *)
Stupeň ochrany krytem IEC 60529	IP65

Systém	
Dosah	100 m (za optimálních podmínek)
Pracovní teplota	-20 °C až +60 °C

*) Doporučení: Baterii vyměňujte jednou ročně.

6 Prohlášení EU o shodě



Viz příloha

7 WEEE



Zařízení s tímto symbolem musí být likvidována odděleně. Likvidace musí být provedena v souladu s právními předpisy příslušných zemí pro ekologickou likvidaci, zpracování a recyklaci elektrických a elektronických zařízení.

8 Kontakt

BBC Bircher Smart Access, BBC Bircher AG, Wiesengasse 20, CH-8222 Beringen, www.bircher.com