



FutureSense

Intelligenter Aktivierungssensor für
automatische Türen

Kompakter mehrdimensionaler FMCW-Radarsensor für intelligentes automatisches Öffnen von Drehflügel- und Karusselltüren mit fortschrittlicher Erkennung menschlichen Verhaltens und zuverlässiger Querverkehrsunterdrückung.

**Smart
Sensing
Solutions**

Next-gen smart sensing

FutureSense steht für die nächste Generation intelligenter Sensorik. Der mehrdimensionale Radarsensor definiert die automatische Türsteuerung für Drehflügel- und Karusselltüren neu. Er sorgt für maximalen Komfort und spart Energie, indem er Bewegung und Verhalten eines Objekts verfolgt und nur dann eine Öffnung auslöst, wenn diese wirklich erforderlich ist.



FutureSense schwarz



Ihre Vorteile

Die dynamische Aktivierung automatischer Türen löst nur bei erwiesener Anforderung aus. Dies erhöht die Energieeffizienz und sorgt für Nachhaltigkeit. Digitale Tools und intuitive Schnittstellen sorgen für eine schnellere und sicherere Installation, während das moderne Design Stil und Leistung in sich vereint.

Hochmoderne Sensorik

Der Radarsensor FutureSense verwendet 60-GHz-FMCW-Technologie (Frequency Modulated Continuous Wave) mit fortschrittlicher Verfolgung, um Objekte mit hoher Präzision zu erkennen. Er unterdrückt effektiv den Querverkehr, was die Energieeffizienz erhöht und die Lebensdauer der Tür verlängert.

Einfache Installation und Einrichtung

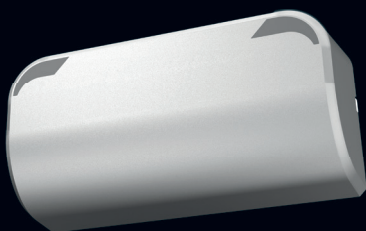
Installation und Einrichtung gelingen mit der FutureSense-App ganz mühelos. Das intuitive Design und die Benutzerführung machen Konfiguration und Tests schnell und unkompliziert. Das neu entwickelte Antennendesign minimiert Anpassungen und spart Zeit und Aufwand.

Erkennung menschlichen Verhaltens

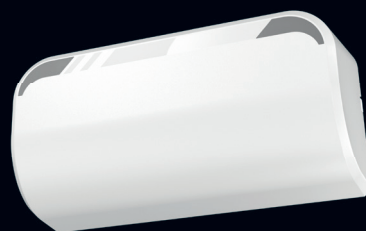
Durch das Erkennen menschlichen Verhaltens, inklusive Annäherungsmustern und echter Zugangsabsicht, bestimmt der Sensor exakt, wann eine Türöffnung einzuleiten ist. Diese Intelligenz hilft, unnötige Öffnungen zu vermeiden und sorgt für einen effizienteren, zuverlässigeren Türbetrieb.

Kompaktes Design trifft Funktionalität

Um den Wünschen nach einem attraktiven Erscheinungsbild gerecht zu werden, verbindet das kompakte Gehäuse des FutureSense modernes Industriedesign mit Funktionalität.



FutureSense silber



FutureSense weiss

Hochmoderne Sensorik

FutureSense ist ein mehrdimensionaler Radarsensor für Drehflügel- und Karuselltüren. Seine neueste Technologie zur Türaktivierung auf Basis von FMCW (Frequency Modulated Continuous Wave) ermöglicht die Analyse des menschlichen Verhaltens. Die hochmoderne Software verfolgt kontinuierlich menschliche Bewegungsparameter wie Annäherung, Richtung und Geschwindigkeit, um eine echte Zugangsabsicht zu erkennen.

Durch die Unterscheidung zwischen zufälliger Nähe und gezielter Bewegung stellt FutureSense sicher, dass sich die Tür nur bei Bedarf öffnet, was die Energieeffizienz steigert und den ungehinderten Zugang durch die automatische Tür

gewährleistet. Die Installation erfolgt einfach über die FutureSense-App: Alle Türsituationen und Sensoreinstellungen lassen sich in Echtzeit ändern, um die Aktivierung und den Energieverbrauch zu optimieren.



Erkennung menschlichen Verhaltens



RADAR



Adaptives Türverhalten

Objektverfolgung

FutureSense geht über die herkömmliche Technologie der Türaktivierungssensoren hinaus, die auf der Interpretation von Signalen und der Bewegung von Zielobjekten beruht. Bei der echten Objektverfolgung nutzt der Sensor Informationen wie Position, Geschwindigkeit und Richtung basierend auf dem Verhalten des Objekts.

Analyse menschlichen Verhaltens

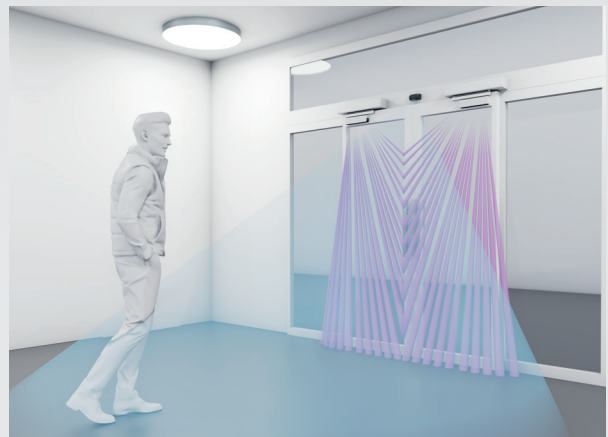
Diese Daten werden dann verwendet, um die Annäherung und eventuelle Zugangsabsicht zu identifizieren. In Kombination mit mehreren konfigurierbaren Parametern bestimmt der Sensor, ob und wann eine Öffnung der Tür aktiviert werden soll.

Erweiterte Querverkehrsunterdrückung

Die Technologie unterdrückt den Querverkehr effektiver. Sämtliche Störungen ohne Bewegung zur Tür hin werden ignoriert.

Komplettlösung mit SolidSense

Durch Kombination des FutureSense als Aktivierungssensor mit dem Sicherheitssensor SolidSense schaffen Sie eine Komplettlösung für effiziente Aktivierung und zuverlässigen Schutz automatischer Türen nach EN 16005.



Einfache Installation und Einrichtung

Digitalisierung und ein verbessertes Benutzererlebnis sind unerlässlich – sie ermöglichen reibungslosere Abläufe und höhere Effizienz, während die Installationszeit auf ein Minimum sinkt.

Intuitives Setup

Die FutureSense-App führt Installateure und Servicetechniker durch die grundlegenden Anwendungseinstellungen, um den Sensor schnell und mühelos zu konfigurieren. Die App verbindet sich sicher mit dem FutureSense-Sensor und alle Änderungen werden umgehend gespeichert. Die LEDs des Sensors leuchten, um eine aktive Verbindung anzuzeigen.

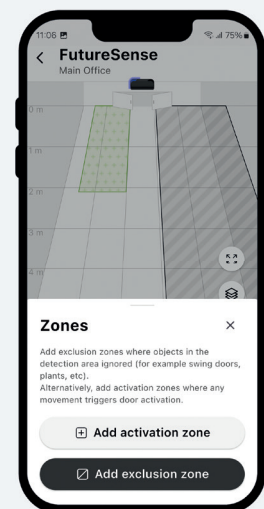
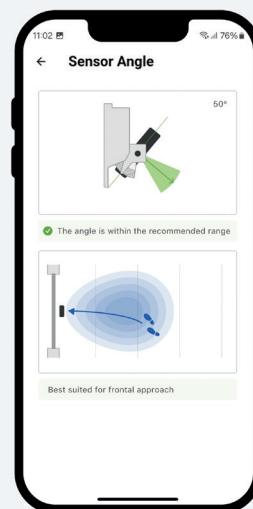
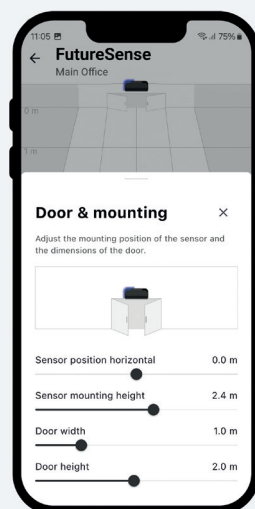
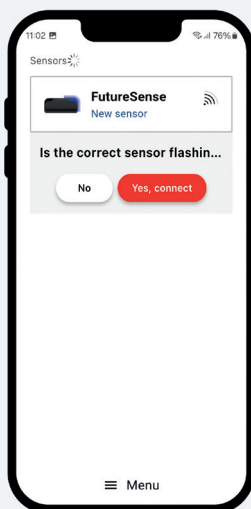


Türgröße, Typ und Einbaulage sind die einzigen Hauptparameter für die Einrichtung des Sensors, danach passen Algorithmen die Einstellungen entsprechend an.

Dank des neu entwickelten Antennendesigns wird die mechanische Anpassung durch die App unterstützt und auf ein Minimum reduziert – optimale Leistung garantiert.

Anpassungen in Echtzeit

Parameter wie Einbaulage, Erfassungsbereich sowie Sperr- und Aktivierungszonen werden direkt in der App eingestellt und lassen sich gleichzeitig aktualisieren. Statusaktualisierungen in Echtzeit und Benachrichtigungen halten den Benutzer auf dem Laufenden und reaktionsbereit. Mit der App können Sie auch die Firmware des Sensors aktualisieren und direkt auf Handbücher zugreifen.



Kompaktes Design trifft Funktionalität

Das kompakte, unauffällige Design fügt sich nahtlos in moderne Türkonzepte ein.

Ästhetisch und praktisch

Design ist wichtiger denn je. Der FutureSense verbindet Stil und Funktionalität nahtlos miteinander. Das aussergewöhnlich kompakte und elegante Gehäuse unterstreicht die ansprechende Ästhetik. Kleiner als ein Smartphone, fügt sich das schlanke, raffinierte Design perfekt in moderne Türrahmen ein.

Flexible Montage und intelligente Erkennung

Durch die intelligente Sensortechnologie, ist die Montageposition bei Drehflügeltüren nicht auf die Bandseite beschränkt. Die automatische Ausblendung der Türbewegung erlaubt eine Montage des FutureSense an jeder Position über der Tür von der Bandseite bis zur Hauptschliesskante. Dies gibt mehr Flexibilität in der Planung und Montage.

Die integrierten LEDs bieten ein klares visuelles Feedback und kombinieren Funktionalität mit modernem Look. Sie zeigen den Betriebszustand des Sensors sowie die Erkennung und Aktivierung an.



Einsatzgebiete

Wir nutzen unser umfassendes technologisches Know-how, um individuelle Kundenlösungen zu entwickeln. Dank intelligenter Sensortechnologie für Drehflügel- und Karusselltüren bietet BBC Bircher Smart Access zuverlässige anwendungsspezifische Produkte.



Drehflügeltüren

Innovative Aktivierung von Drehflügeltüren, ideal für intelligente Gebäude, Büros und öffentliche Einrichtungen. Die Öffnung der Drehflügeltür wird durch die intelligente Erkennung des menschlichen Verhaltens, d. h. von Bewegung und Zugangsabsicht, eingeleitet.

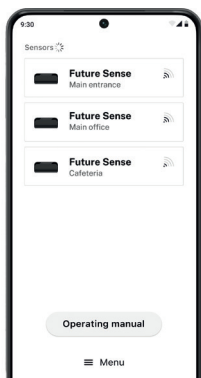


Karusselltüren

In Umgebungen, die eine präzise Erkennung menschlichen Verhaltens erfordern, wie z. B. stark frequentierte Bereiche in öffentlichen Gebäuden und Einkaufszentren, verhindert FutureSense zuverlässig unnötige Türöffnungen. Die fortschrittliche Querverkehrsunterdrückung unterscheidet irrelevante Bewegungen von zielgerichteten und löst die Öffnung der Karusselltür nur aus, wenn eine echte Zugangsabsicht erkannt wird.

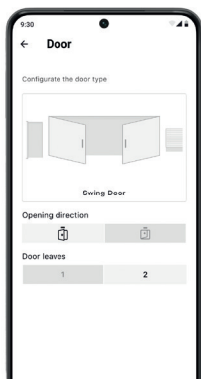
Funktionen der FutureSense-App

Mit der FutureSense-App können Installateure und Bediener mehrere Sensoren ganz einfach installieren, bedienen und in Echtzeit verwalten.



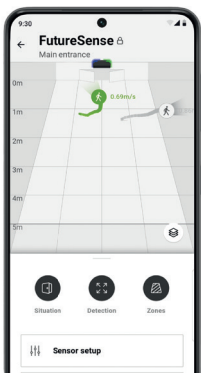
Vereinfachte Verwaltung mehrerer Geräte

Die App sucht automatisch nach FutureSense-Sensoren, wobei der ausgewählte Sensor blinkt, um ihn vor Ort leichter zu identifizieren. Die Anwendung ist gemäss den neuesten Cybersicherheitsstandards geschützt und ermöglicht die unkomplizierte Verwaltung mehrerer Geräte.



Vielfältige Konfigurationsmöglichkeiten

Zur schnellen und einfachen Inbetriebnahme führt der integrierte Assistent den Installateur durch die Ersteinrichtung. Einmal konfiguriert, lassen sich wichtige Parameter wie Türabmessungen, Sensorposition, Erfassungsbereich und Sperrzonen einfach über das intuitive Menü einstellen.



Visualisierung in Echtzeit

Um Einstellungen in Echtzeit anzupassen, zu testen und zu verifizieren, zeigt die FutureSense-App Objekte und ihre Bewegungen visuell an, wie sie vom Sensor erfasst werden. Auf der Benutzeroberfläche werden zahlreiche Parameter übersichtlich visualisiert, was die Konfiguration und Überwachung einfach und intuitiv macht.

FutureSense

Datenblatt

Mechanische Daten

Gehäusematerial	ABS
Gehäusefarben	schwarz, weiss, silber
Abmessungen (L × B × T)	105 × 49 × 35 mm
Gewicht	55 g

Technische Daten

Technologie	FMCW-Radar
Radar-Übertragungsfrequenz	60 GHz
Feldabmessungen (B × L)	max. 5,0 × 6,0 m über mobile App konfigurierbar
Montagehöhe	max. 4,0 m (typ. 2,0 m bis 3,5 m)
Konfigurationsschnittstelle	App (Android OS, Apple iOS)

Elektrische Daten

Versorgungsspannung	min. 12 V DC, max. 36 V DC/ min. 18 V AC, max. 28 V AC (50 Hz/60 Hz)
Betriebsstrom	max. 120 mA bei 24 V
Einschaltstrom	max. 1 A (max. 10 ms)
Ausgang Radar	Halbleiterrelais, max. 36 V DC/24 V AC, max. 250 mA
Anschlussart	3 m Kabel mit Steckverbinder

Umgebungsbedingungen

Umgebungstemperatur	min. -20 °C, max. +60 °C
Schutzart	IP54 (EN 60529)
Relative Luftfeuchtigkeit	max. 95 %, nicht kondensierend

Konformität

Nach	RED 2014/53/EU, RoHS 2011/65/EU
------	------------------------------------



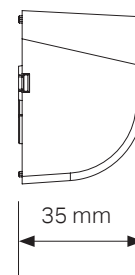
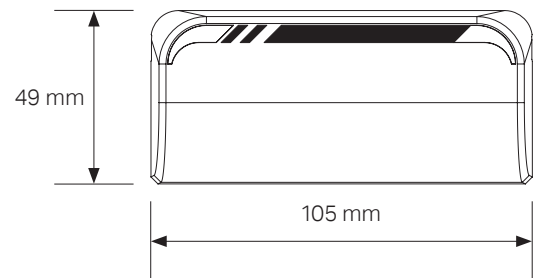
Sensor im Gehäuse, schwarz
Art.-Nr. 486196



Sensor im Gehäuse, silber
Art.-Nr. 493602



Sensor im Gehäuse, weiss
Art.-Nr. 493644



Weitere Angaben siehe Manual

FutureSense

Bestellangaben

Artikel-Nr.	Bezeichnung	
486196	FutureSense, bk	●
493602	FutureSense, si	●
493644	FutureSense, wt	○

- schwarz
- weiss
- silber

Artikel-Nr.	Bezeichnung	
493646	FutureSense Haube bk	●
493647	FutureSense Haube si	●
493648	FutureSense Haube wt	○
493651	FutureSense Regenhaube	
493652	FutureSense Deckenmontagewinkel	
480443	FutureSense Anschlusskabel 3 m	

Mobile App

Konfigurieren Sie Ihren FutureSense-Sensor zur Sicherstellung eines voll funktionsfähigen Türsystems via Bluetooth. Feinabstimmung von Montage, Erfassungsbereich und Sperrbereichen, Aktualisierung der Sensor-Firmware oder Zugriff auf Handbücher – alles direkt in der App.





Wir finden die passende Lösung für Ihren individuellen Anwendungsbereich und helfen Ihnen dabei, Ihre automatischen Zugangssysteme energieeffizient, sicher und komfortabel zu betreiben.

Erfahren Sie mehr über uns: bircher.com