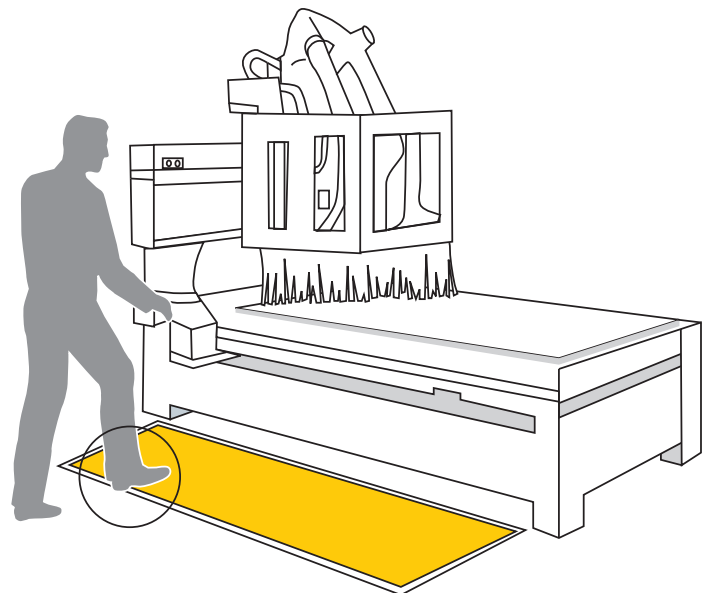
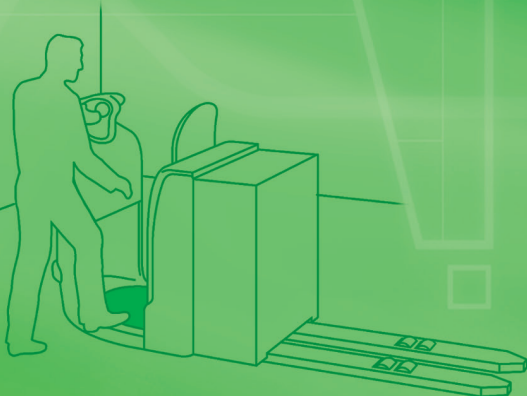
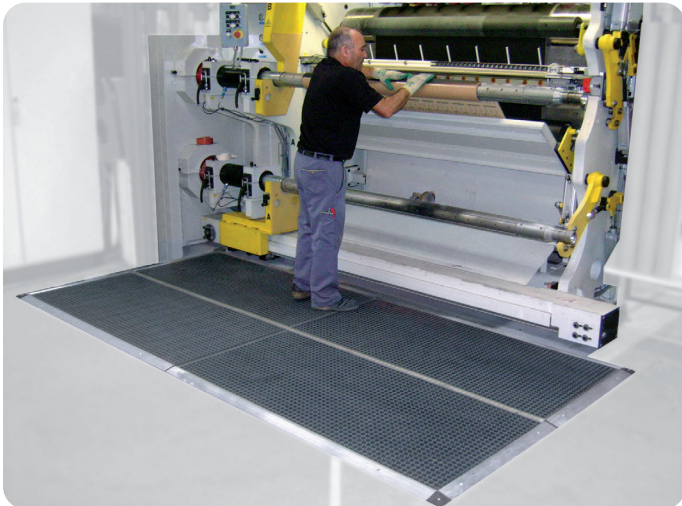


Anwendungslösungen mit **Schaltmatten**



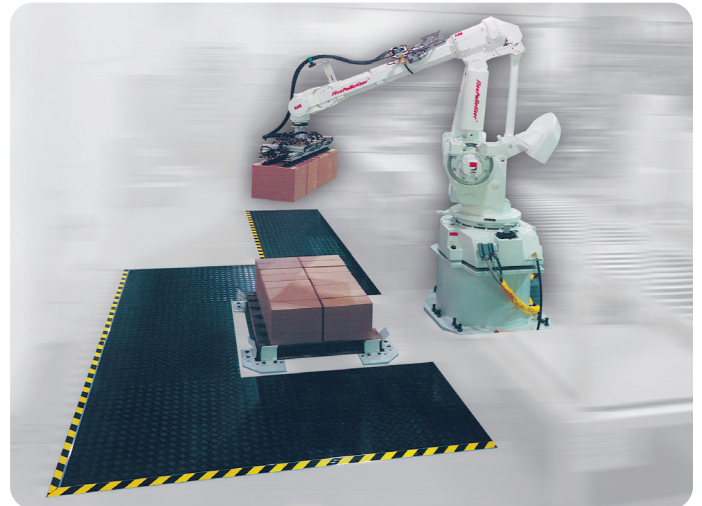
- **Hohe Sicherheit durch zuverlässige Technik**
- **Einfache Installation und vorkonfigurierte Betriebsmodi**
- **Komfort und Sicherheit für verschiedene Anwendungen**

Anwendungen für druckempfindliche Schaltmatten



Absicherung von Gefahrenzonen bei beweglichen Teilen

Die Schaltmattenanlage schützt den Anwender beim Befüllen der Maschine vor unbeabsichtigter Inbetriebsetzung durch Fremdeinwirkung.



Absicherung rund um gefährliche Maschinen und Anlagen

Der Gefahrenbereich ist optimal abgegrenzt und gut erkennbar. Ein ersichtlicher Gefahrenbereich schafft Sicherheit.



Absicherung von Gefahrenzonen bei beweglichen Teilen

Besonders gefährliche Zonen an Maschinen können punktuell abgesichert werden.



Personensicherheitsschleuse

Die Schaltmatte stellt durch zwei getrennte Schaltzonen die zuverlässige Personenvereinzlung sicher.



Gefahrenbereiche in Seilbahnen und -stationen

Überwachte Einstiegskanten bei Zugängen von Transportmitteln schaffen Sicherheit für die Passagiere.



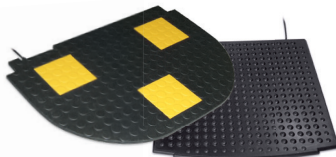
Gefahrenbereich bei Falttoren

Absicherung der Gefahrenstelle bei sich auffaltenden Toren im Aussenbereich.



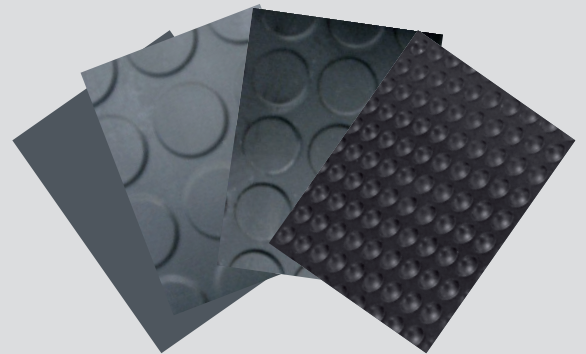
Gabelstapler oder Flurförderfahrzeuge

Anwesenheitsdetektion des Bediener sowie weitere Funktionen wie Heben und Senken der Plattform können realisiert werden.



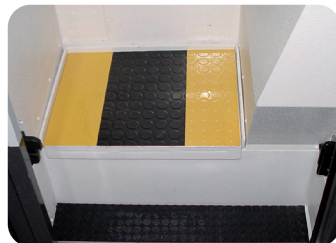
Farbe, Struktur & Form

Die Oberflächenstrukturen und Farben können aus bestehenden Mustern oder frei nach Ihren Wünschen gewählt werden:



Werttransporter

Durch schaltaktive Zonen eignen sich die massgeschneiderten Matten ideal zur Personenvereinzelnung in der Sicherheitsschleuse und Wertbehälterdetektion im Innenraum.



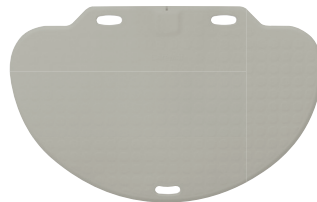
Any situation, any application

➔ we have the right solution

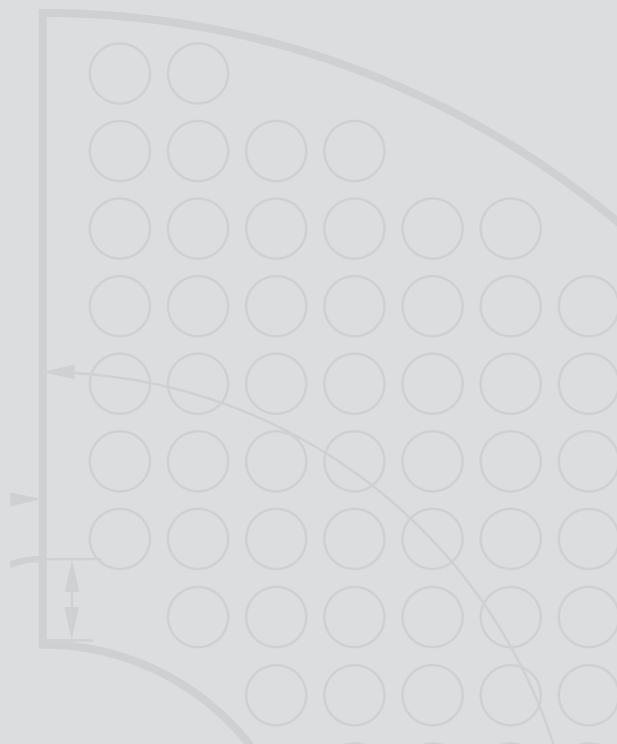


CareMat – Sturzprophylaxe im Gesundheitswesen

Die Sensormatte bietet eine wertvolle Unterstützung für Pflegendende und wird an die Lichtrufanlage angeschlossen. Sobald eine pflegebedürftige Person die Matte betritt, können Stürze durch frühzeitige Hilfeleistung der Betreuer verhindert werden.



☐ kabellos ☐ kabelgebunden



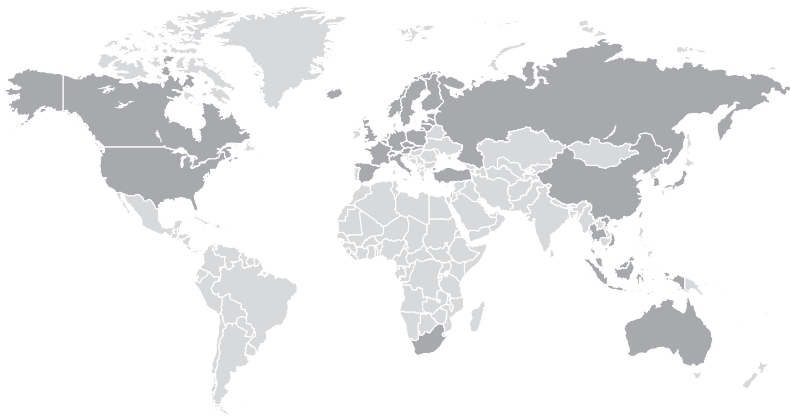
Ihr Partner für Komfort und Sicherheit



BBC Bircher Smart Access mit Hauptsitz in Beringen, Schweiz, ist der Spezialist für druckempfindliche und berührungslose Sensorsysteme. Wir bieten Lösungen für automatische Türen und Tore, den öffentlichen Verkehr, die Industrie und im Pflegebereich. Wertvolle langjährige und partnerschaftliche Kundenbeziehungen, fachliches Know-how und wegweisende Innovationen prägen unseren Erfolg seit über 50 Jahren.

Die Mitarbeitenden von BBC Bircher Smart Access setzen sich tagtäglich dafür ein, Ihnen leistungsstarke und hochwertige Lösungen zu bieten.

Kompetente Ansprechpartner für unsere Produkte sind in einer Vielzahl von Ländern vertreten. Unsere Spezialisten und autorisierten Partner freuen sich, Sie persönlich zu beraten sowie mit Ihnen individuelle Lösungen zu erarbeiten.



Eine internationale Kontaktübersicht finden Sie auf unserer Webseite unter bircher.com

BBC Bircher Smart Access

Wiesengasse 20
8222 Beringen
Schweiz
Tel. +41 52 687 11 11
info@bircher.com
bircher.com